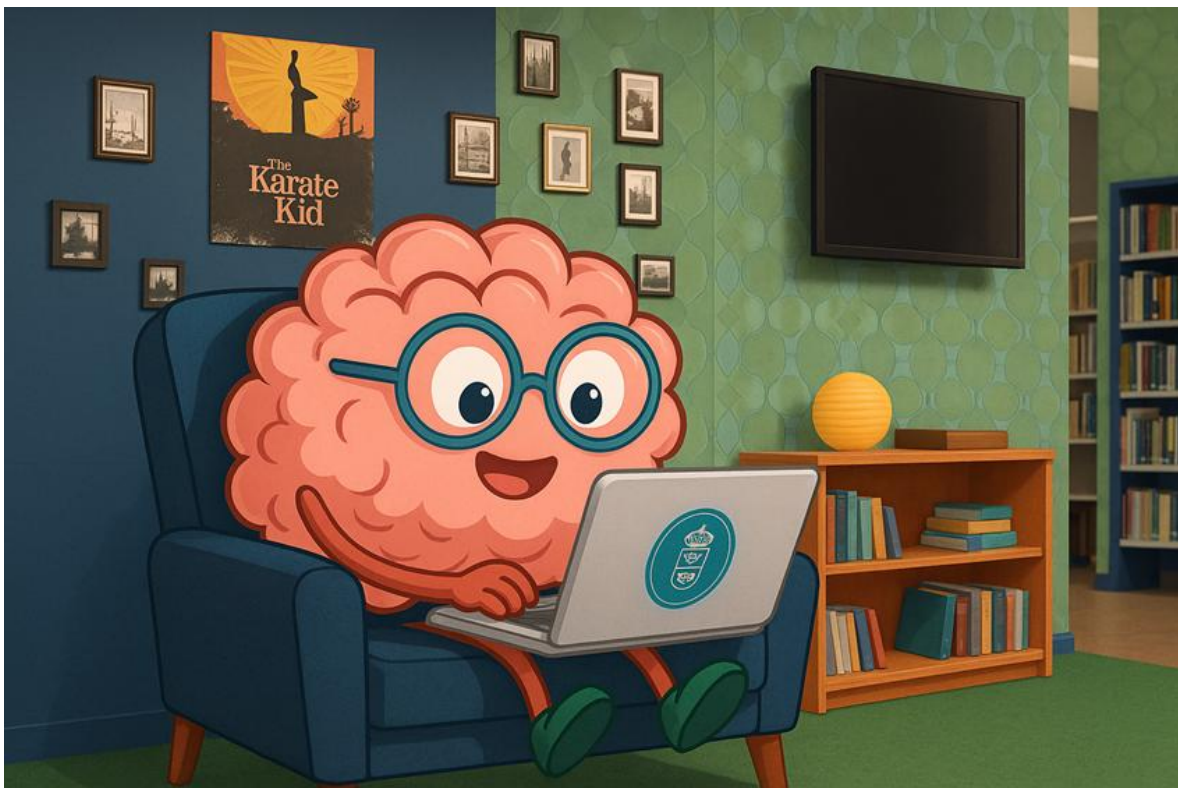




ELTE | IK
INFORMATIKAI KAR

Fontos tudnivalók kérvények beadásáról

Fontos tudnivalók kérvények beadásáról



- Amennyiben a kérelemre létezik **Neptun-kérvény sablon**, akkor a beadása nem helyettesíthető papír alapú vagy e-mailben küldött kérvénnyel.
- Elektronikus kérvény hiányában használja a www.elte.hu/hallgatoi-eugyintezes honlapon feltüntetett vagy a kari honlapon megtalálható **dokumentumokat**.
- Az elektronikus ügyintézés a **Neptun rendszerben tárolt hallgatói e-mail-címről kezdeményezhető a kérvény küldése a tanulmányi előadónak**, szükség szerint a mellékelendő anyagok csatolásával. A küldés módja: **A kérvény file kizárólag pdf formátumú lehet.**

Fontos tudnivalók kérvények beadásáról

- Az elektronikus ügyintézés a **Neptun rendszerben tárolt hallgatói e-mail-címről kezdeményezhető a kérvény küldése a tanulmányi előadónak**, szükség szerint a mellékelendő anyagok csatolásával. A küldés módja: **A kérvény file kizárólag pdf formátumú lehet.**
- Lehetőségek:
 - A kérvénysablon kitöltése számítógéppel, pdf-be konvertálása, aláírása elektronikusan (aláírás kép elhelyezése).
 - A kérvénysablon kitöltése számítógéppel, kinyomtatása, aláírása, szkennelése vagy fényképezése, PDF-formátumba alakítása.
 - A kérvénysablon kinyomtatása, kitöltése kézírással, aláírása, majd fotózása és PDF-formátumra alakítása.
 - Amennyiben aláírás képet nem tud tenni a kérvényre, a Neptun rendszerben tárolt hallgatói e-mail-címről küldve elfogadjuk a kérvényt.
- **A file nevének tartalmaznia kell a hallgató nevét, Neptun kódját és a kérelem tárgyára vonatkozó rövidítést. Sorrendben:**

név_neptunkód_kérvénytárgya.pdf
- **A kérvényt a csatolt dokumentumokkal egy fájlba összefűzve kérjük küldeni.**

Fontos tudnivalók kérvények beadásáról

A kérvényt a csatolt dokumentumokkal egy fájlba összefűzve kérjük küldeni.

Az egyes kérvényekhez szükséges oktatói támogatás beadásának módja:

- a kérvényre rávezetve, azon aláírva vagy
- a kérvényre elhelyezett oktatói írásképpel vagy
- Az oktatótól kapott e-mail képernyőképét a kérvényhez csatolva.

A szükséges oktatói támogatások időbeli sorrendje:

- amennyiben olyan kérvényt kíván beadni, melyet az oktatók egymástól függetlenül is aláírhatnak, akkor egyszerre elküldhető a kérvény minden oktatónak aláírásra (pl. kivételes tanulmányi rend),
- Amennyiben a kérvényhez egymásra épülő hozzájárulások szükségesek (pl.: tárgyfelelős oktató, tanszékvezető), úgy kérjük a sorrendiség betartását a kar szervezeti felépítése szerint, tehát a tárgyfelelős aláírásával együtt továbbítsák csak a kérvényt a tanszékvezetőnek (pl.: előfeltétel gyengítés). Amennyiben szükséges, az aláírás előtt a kérvény megfogalmazásáról egyeztessen az oktatóval.
- **Az oktató kizárólag a kérvény pontos szövegének ismeretében írja alá a kérvényt.**

A szükséges aláírásokkal ellátott kérvény **a hallgató tanulmányi előadójának hivatalos e-mail-címére küldendő**. A Tanulmányi Hivatal honlapján, az alábbi link alján található a hallgatók besorolása az ügyintézőkhöz. <https://inf.elte.hu/thfogadoora>

A határidőket tartalmazó táblázatok [itt](#) érhetőek el.