

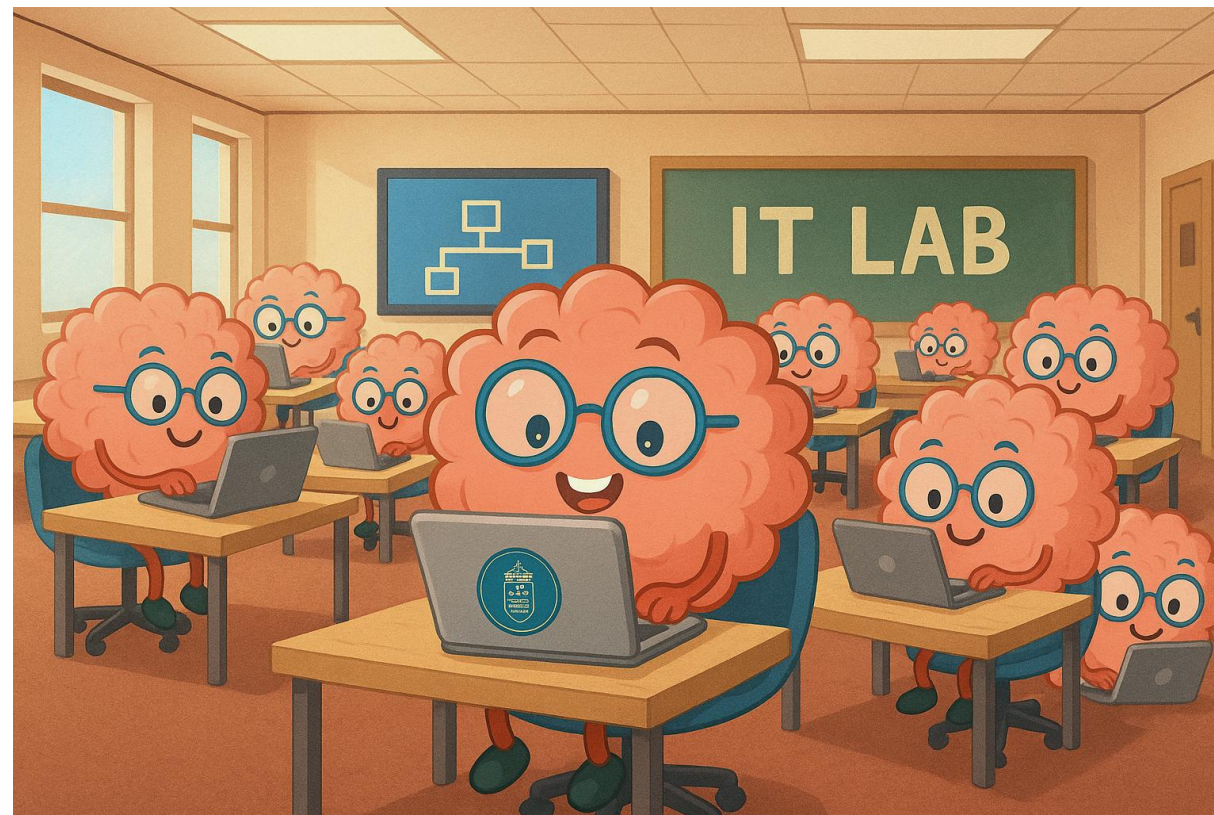


ELTE | IK
INFORMATIKAI KAR

ELTE IK Innováció Labor

ELTE IK Innovációs Labor

- Az ELTE Informatikai Kar Innovációs Laborja hallgatók és oktatók vállalkozási ötleteinek kidolgozását támogatja.
- A Labor célja, hogy a résztvevők startup-projekteket indítsanak, vagy csatlakozzanak mások kezdeményezéseihez. Mindkét esetben olyan gyakorlati tapasztalatot szereznek, amely kulcsfontosságú a kutatói, vállalkozói vagy vállalati karrierhez.
- A labor angol nyelven működik.
- A megfelelően elvégzett munka szakmai gyakorlatként is elszámolható.
- **A kurzus zárt, tárgyfelvételi időszakban nem vehető fel**, csak azt követően **utólagos tárgyfelvételi kérelemmel** tud a tárgyra jelentkezni. A kérelemhez csatolnia kell az oktató (**Málnay Barnabás**) igazolását, hogy április óta részt vesz az innovációs labor munkájában.
- Kérelem leadás: Neptun> Ügyintézés> Kérvények>
 - **IK-Utólagos tárgyfelvételi kérelem - tanév/félév.**
 - **A kérelem díja:** ingyenes
 - **Határidő:** [A szorgalmi időszak 2. hetének pénteke](#)



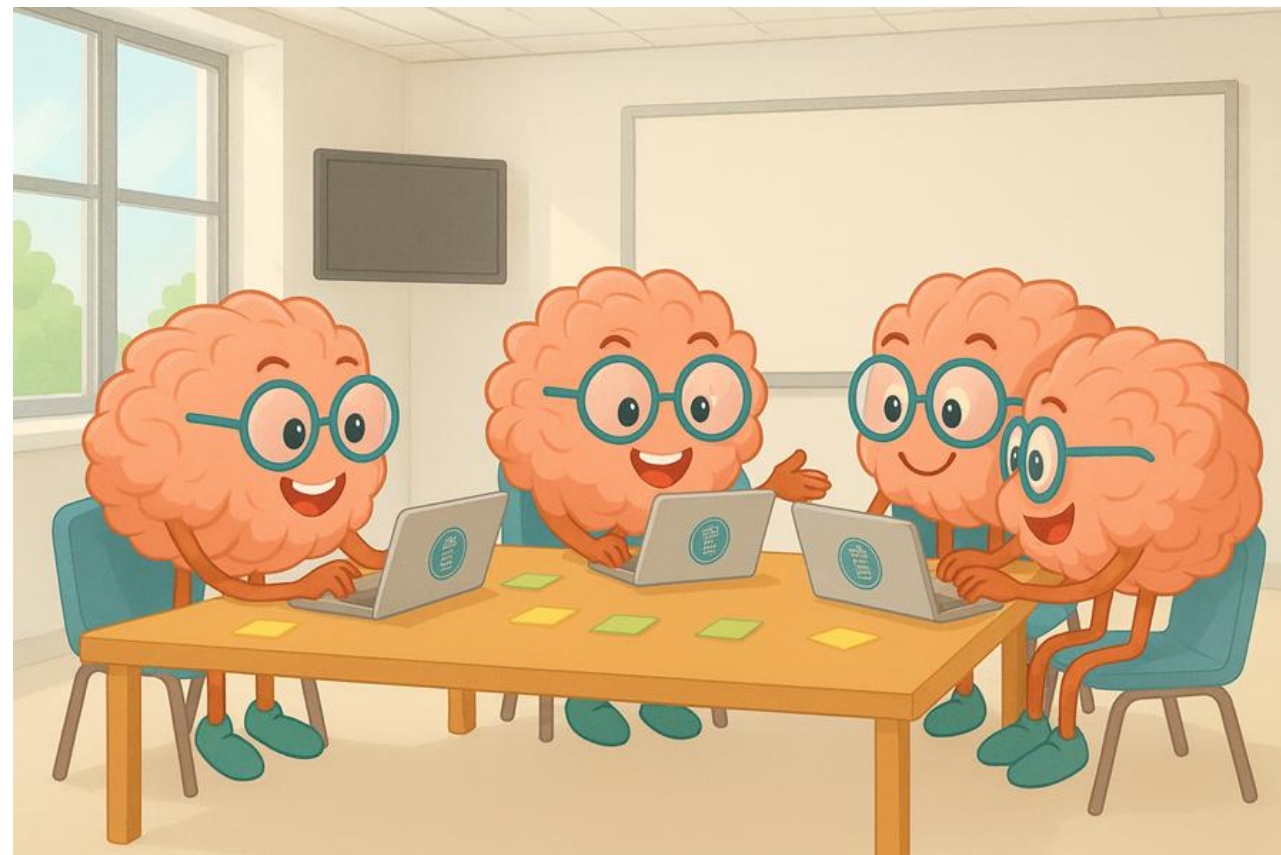
Milyen ötletekkel lehet jelentkezni?

- A Labor ideális terep olyan kezdeményezéseknek, amelyek saját kutatási vagy tanulmányi eredményekre épülnek:
 - diákköri dolgozat
 - szakdolgozat
 - doktori disszertáció
 - kutatási eredmény gyakorlati alkalmazása
- Fontos: a fókusz az **innováció**n van – piacra vitel, termékesítés, kommercializáció és vállalkozói készségek fejlesztése –, nem a kutatás-fejlesztésen.



Hogyan zajlik a program?

- A Labor áprilistól novemberig tart heti rendszerességű találkozókkal
- A résztvevők intenzív csapatmunkában és egyéni feladatokban vesznek részt, például:
 - piackutatás és üzleti modellezés
 - „customer discovery” interjúk
 - „one-pager” és „slide deck” készítés
 - blogbejegyzés írása
 - pitch-prezentációkra való felkészülés
- A program szándékosan nagy szabadságot biztosít: mindenki saját kreativitására és terepmunkájára támaszkodva alakíthatja projektjét.



Szakmai háttér és támogatás

Szakmai háttér és támogatás

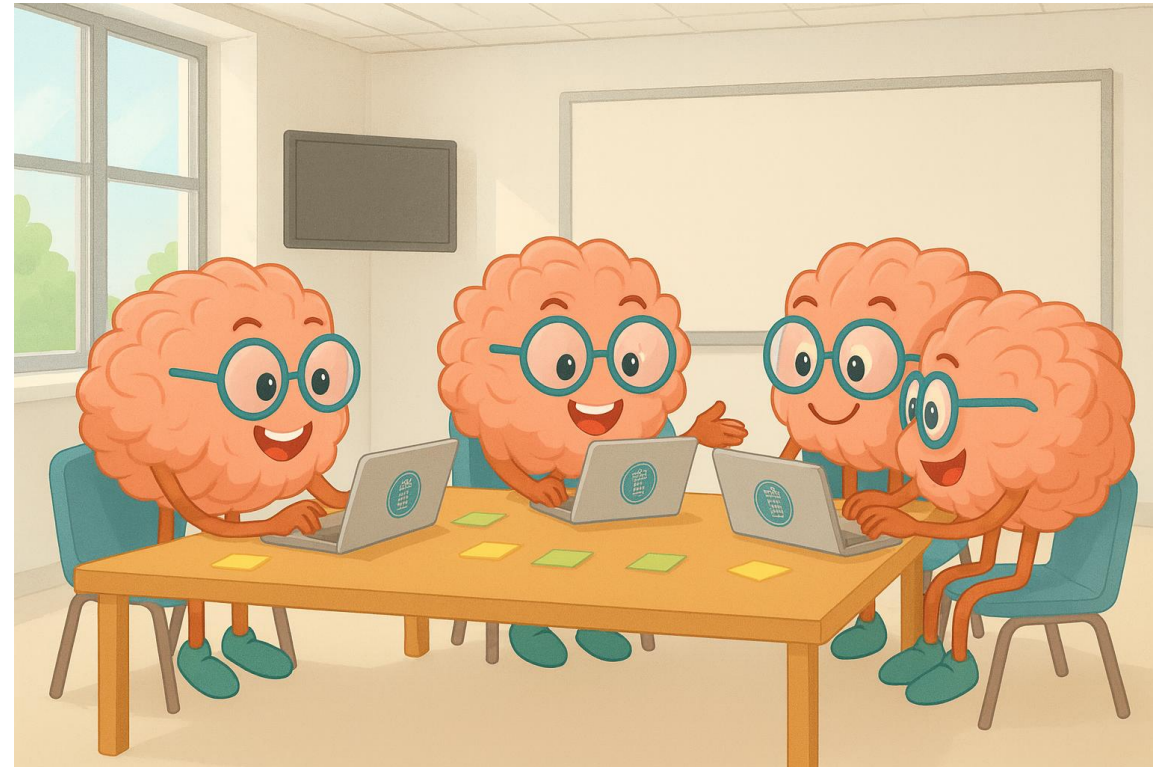
- A Labor az ELTE IK tudásbázisára és személyi erőforrásaira épül, kiegészítve külső mentorok segítségével.
- A programot **Málnay Barnabás**, az ELTE IK üzletfejlesztője koordinálja.

További információk

- inf.elte.hu/innovacios-labor

Szervezési keretek

- A Labor minden év áprilisában nyílt felhívással indul.
- Jelentkezhetnek saját ötlettel rendelkező projektgazdák, valamint olyanok is, akik szívesen csatlakoznak mások projektjéhez.
- A heti foglalkozások áprilistól novemberig tartanak, nyáron csak rövid szünettel.
- Akik áprilistól aktívan dolgoznak, az őszi félévben felvehetik az Innovációs Labor tantárgyat (5 kredit).
- Őszi becsatlakozásra nincs lehetőség.



Innovációs labor elfogadtatása szakmai gyakorlatként

Az Innovációs labor beszámítása abszolutóriumba

- **BSc képzésen** az Innovációs labor tárgy informatikai ismeretkörű kötelezően választható tárgyként
- **MSc képzésen** pedig szabadon választható tárgyként számítható be.

Az Innovációs labor elfogadtatása szakmai gyakorlatként

BSc és MSc képzésen az Innovációs labor tárgy elismerése szakmai gyakorlatként Neptun kérelem leadásával lehetséges: Neptun > Ügyműködés > Kérvények

IK-Szakmai gyakorlat elfogadtatása – (IK – SZAKMAIGYAKORLAT_BSC/MSC)

Tárgykód: IP-18KVIKFINNL

Szakmai gyakorlat elfogadási kérelem

Kérvény azonosító: IK - SZAKMAIGYAKORLAT_BSC/13

Hallgató adatai:

Név:

Neptun kód:

Képzési adatok:

Szak:

Tagozat:

Dr. Krebsz Anna

dékanhelyettes asszony

Tisztelt Dékanhelyettes Asszony!

A programtervező informatikus BSc szakon teljesített, innovációs labor gyakorlatom alapján kérem, hogy a szak képzési és kimeneti követelményei (KKK) szerint előírt szakmai gyakorlatot számomra szíveskedjék teljesítettként elfogadni.

Tanév	Félév	Labor neve
20 / 20		Innovációs labor / Kutatásfejlesztési és innovációs labor

Dátum:

Tisztelettel,